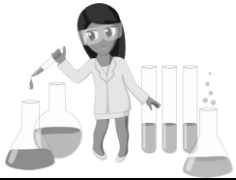


2<sup>nde</sup>



# TP C1 Découverte du laboratoire

NOMS :

Chapitre 1C  
Livre page 20

## Objectifs :

- Connaître les règles de sécurité d'un laboratoire de chimie.
- Se familiariser avec le matériel de chimie

Afin de compléter ce photocopié, vous allez faire un quiz.

D'abord le lire en diagonale afin de repérer ce qu'il faudra retenir.

Aller sur le site internet Socrative à l'adresse raccourcie <http://acver.fr/eeh>.

Nom de la salle de classe : **CLEMENTPC**

Entrer une classe + prénom + initiale de votre nom : Exemple : **2nde2-Pierre-M**

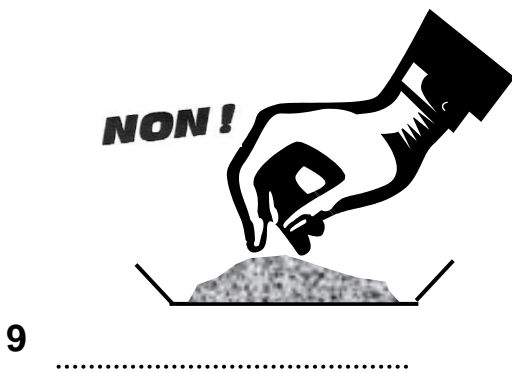
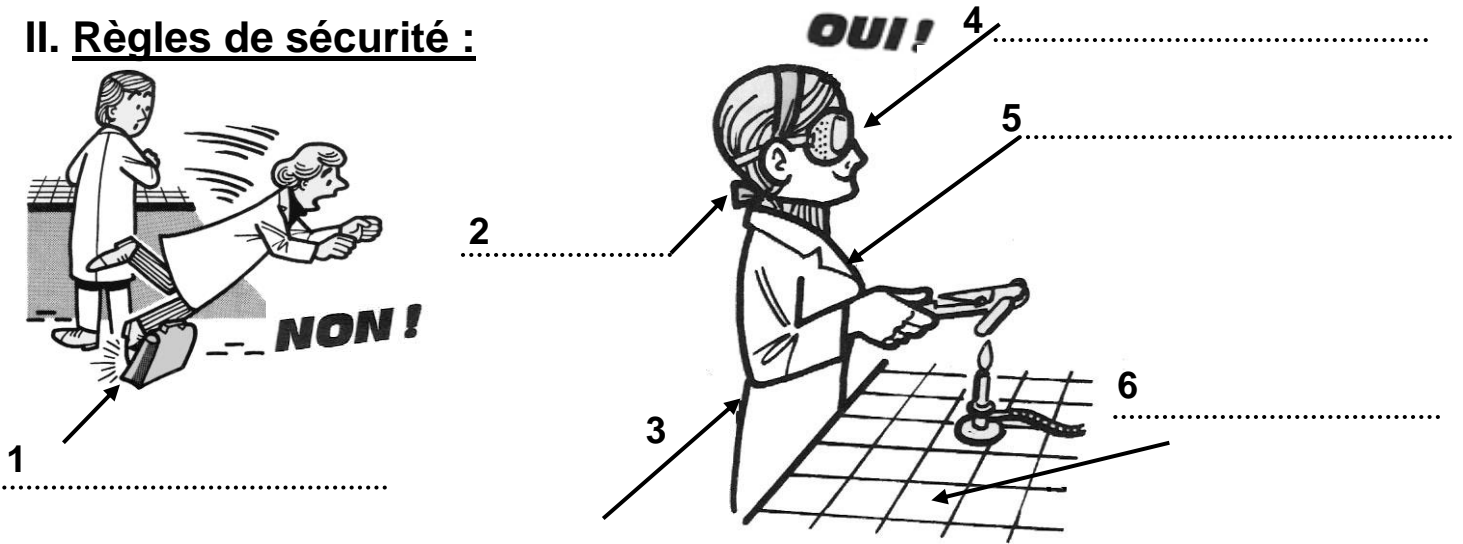
Répondre à la vingtaine de questions et compléter le photocopié au fur et à mesure.

## I. Pictogrammes de sécurité :

Compléter en indiquant la signification des pictogrammes et un exemple :


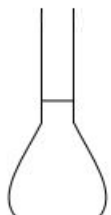


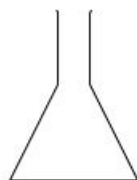
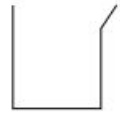

<p>Je ronge</p> <p>C.....</p> <p>Exemple :</p>	<p>Je flambe</p> <p>I.....</p> <p>Exemple :</p>	<p>J'altère la santé</p> <p>N.....,</p> <p>I.....</p> <p>Exemple :</p>
<p>Je tue</p> <p>T.....</p> <p>Exemple :</p>	<p>Je nuis gravement à la santé</p> <p>C.....</p> <p>M.....</p> <p>R.....</p> <p>Exemple :</p>	<p>Je pollue</p> <p>D.....</p> <p>.....</p> <p>Exemple :</p>

## II. Règles de sécurité :



## III. Verrerie

☒ J'associe par une double-flèche un nom à chaque verrerie schématisée :

						
•	•	•	•	•	•	•
•	•	•	•	•	•	•
éprouvette graduée	ballon	fiolle jaugée	bécher	tube à essais	erlenmeyer	verre de montre